



A COMODIDADE DA REGIÃO MAIS COOL DA ZONA SUL CARIOCA





R. SAO CLEMENTE

PRAIA DE BOTAFOGO

VOLP40

SEMPRE UNINDO LINHAS

R. VOLUNTÁRIOS DA PÁTRIA, 40

R. VOLUNTÁRIOS DA PÁTRIA

AV. PASTEUR

R. REAL GRANDEZA

R. GENERAL POLIDORO

NO MELHOR PONTO DE BOTAFOGO,
NA REGIÃO MAIS COOL DA ZONA SUL,
A TEGRA APRESENTA SEU MAIS NOVO
EMPREENDIMENTO.



VOL

VOL

40

PAO

FE

VOLP40

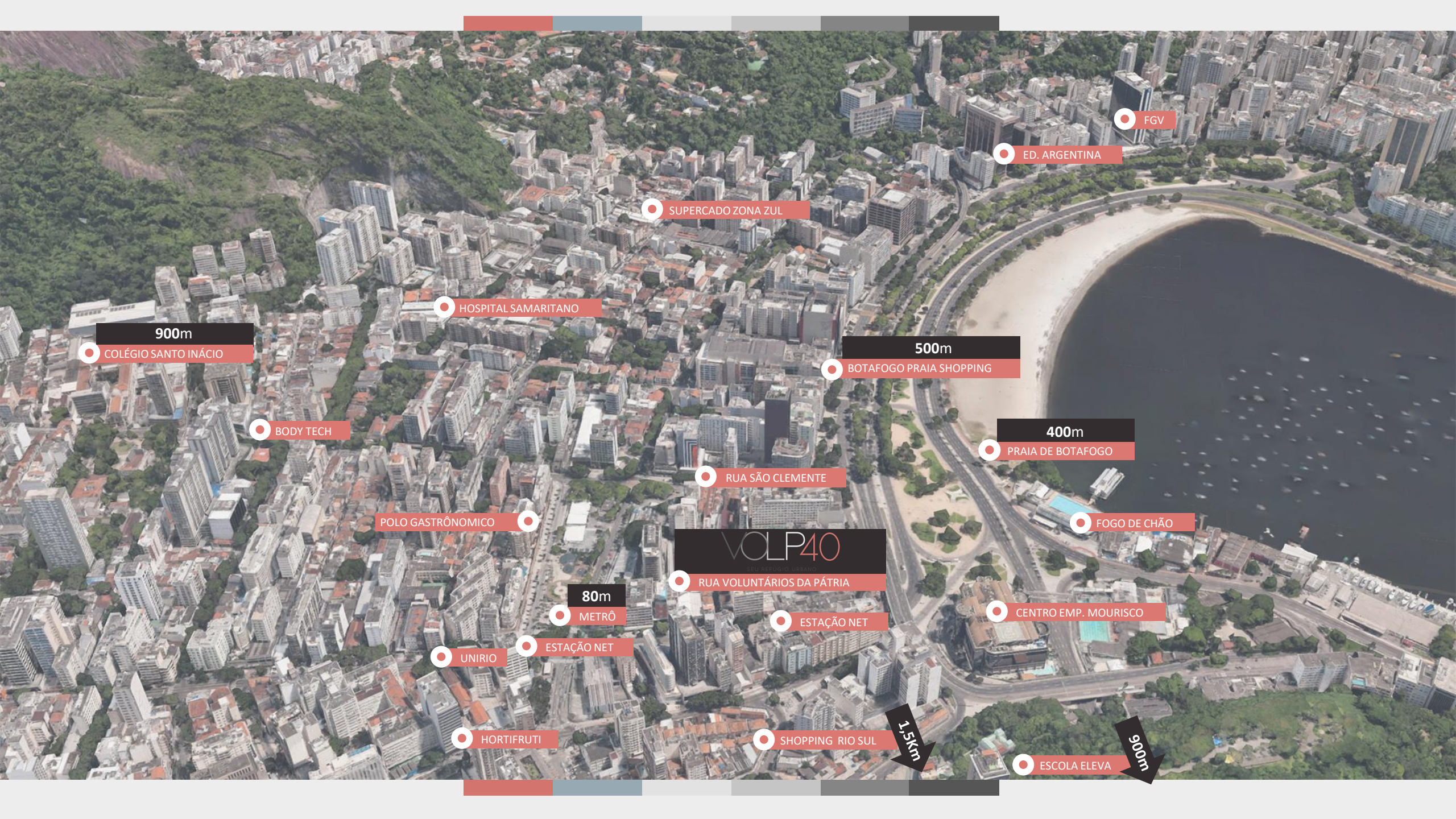
SEU REFÚGIO URBANO

R. VOLUNTÁRIOS DA PÁTRIA, Nº 40

BOTAFOGO

VOLP40





900m
COLÉGIO SANTO INÁCIO

HOSPITAL SAMARITANO

SUPERMERCADO ZONA ZUL

500m
BOTAFOGO PRAIA SHOPPING

400m
PRAIA DE BOTAFOGO

BODY TECH

RUA SÃO CLEMENTE

POLO GASTRÔNOMICO

FOGO DE CHÃO

VOLP40
SEM PREMIO URBANO

RUA VOLUNTÁRIOS DA PÁTRIA

80m

METRÔ

ESTAÇÃO NET

CENTRO EMP. MOURISCO

UNIRIO

ESTAÇÃO NET

HORTIFRUTI

SHOPPING RIO SUL

ESCOLA ELEVA

1.5km

900m

FGV

ED. ARGENTINA

VOLP40

SEU REFÚGIO URBANO

A TRANSIÇÃO DA VIDA AGITADA E PULSANTE
DE BOTAFOGO...

...PARA A TRANQUILIDADE DE UM LAR PENSADO SOB
MEDIDA PARA CADA ESTILO DE VIDA.

VOLP40

SEU REFÚGIO URBANO

PROJETO DE ARQUITETURA:
SÉRGIO GATASS ARQUITETOS ASSOCIADOS

PROJETO DE FACHADA, PAISAGISMO E INTERIORES:
CITÉ ARQUITETURA



FACHADA DIURNA

Imagem ilustrativa - sujeita a alteração

FICHA TÉCNICA

PROJETO DE ARQUITETURA:
SÉRGIO GATASS ARQUITETOS ASSOCIADOS

PROJETO DE FACHADA, PAISAGISMO E INTERIORES:
CITÉ ARQUITETURA

ÁREA DO TERRENO:
2.109,53 M

NÚMERO DE BLOCOS: 2

PAVIMENTOS
EMBASAMENTO:

- TÉRREO COM ACESSO, LOJAS E GARAGEM
- JIRAU COM DEP. DAS LOJAS E GARAGEM
- PUC BLOCO 1, GARAGEM E GARDENS BLOCO 2
- BLOCO1: 9 PAVIMENTO TIPO E COBERTURA
- BLOCO2: 6 PAVIMENTO TIPO E ROOFTOP

NÚMERO DE UNIDADES POR PAVIMENTO:
4 UNIDADES NOS TIPOS E GARDEN, 2 UNIDADES NA COBERTURA DO BLOCO 1

NÚMERO DE ELEVADORES POR BLOCO: 2

TIPOLOGIAS:

3 LOJAS COM JIRAU

4 UNIDADES DE 3 SUÍTES GARDEN, COM PISCINA

2 COBERTURAS LINEARES COM 4 SUÍTES, COM DEPÓSITO E WC DE SERVIÇO, COM PISCINA E CHURRASQUEIRA

60 UNIDADES COM 3 SUÍTES E WC DE SERVIÇO

QUADRO DE ÁREAS

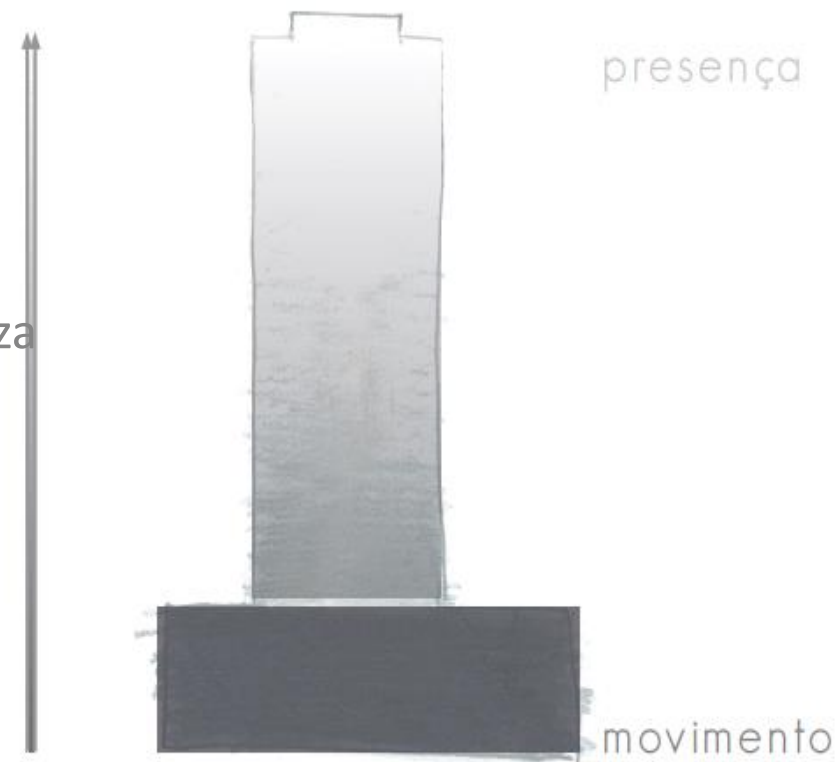
BLOCO 1			BLOCO 2			LOJAS			
UNIDADE	ÁREA PRIV. TOTAL	VAGAS	UNIDADE	ÁREA PRIV. TOTAL	VAGAS		TÉRREO	JIRAU	ÁREA PRIV. TOTAL
201 A 1001	116.40	1	201	211.45	1 DUPLA	LOJA A	66.58	38.9	105.48
202 A 1002	113.34	1	202	196.97	1 DUPLA	LOJA B	68.24	40.02	108.26
203 A 1003	112.35	1	203	220.93	1 DUPLA	LOJA C	66.09	38.21	104.30
204 A 1004	108.88	1	204	223.94	1 DUPLA				
1101	229.61	2	301 A 801	116.40	1				
1102	221.06	2	302 A 802	113.34	1				
			303 A 803	112.35	1				
			304 A 804	108.88	1				



Imagem ilustrativa - sujeita a alteração

TRANSIÇÃO

Um degradê de cinzas simboliza a gradação entre a rua e o céu



VOLP40

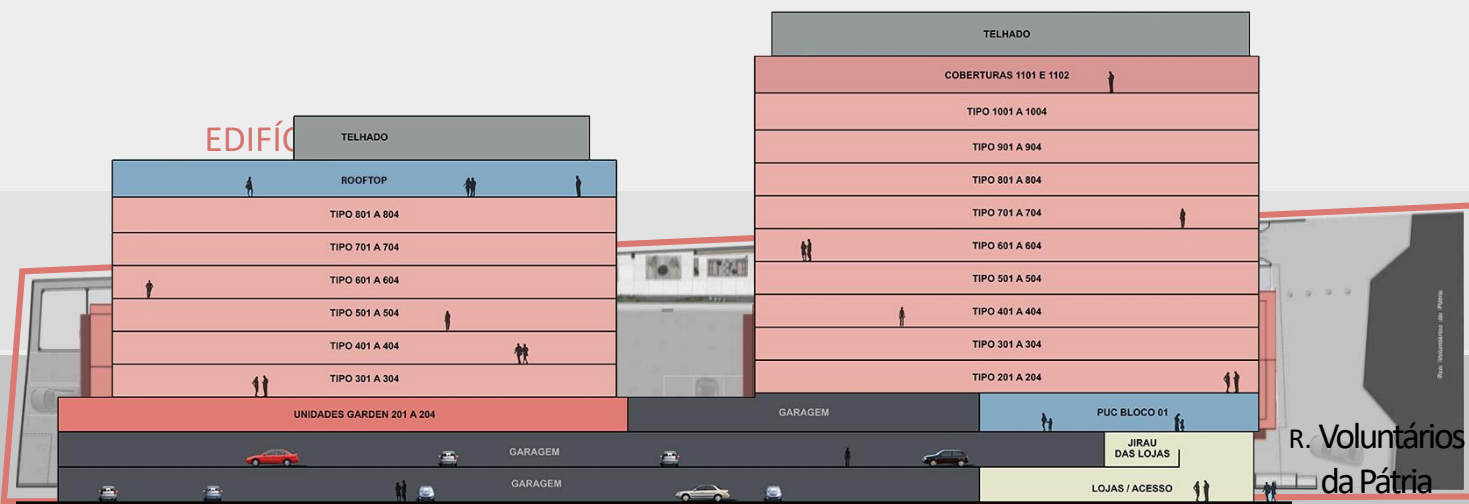
SEU REFÚGIO URBANO



FICHA TÉCNICA

VOLP40

SEU REFÚGIO URBANO



6 Pavtos. Tipo e Rooftop

9 Pavtos. Tipo e Cobertura

Embasamento:

- Térreo com acesso, lojas e garagem.
- Jirau com Dep. das lojas e garagem
- PUC Bloco 1, Garagem e Gardens Bloco 2

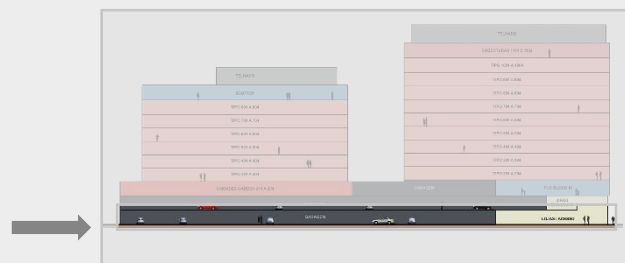


FACHADA DIURNA

Imagem ilustrativa - sujeita a alteração

VOLP40

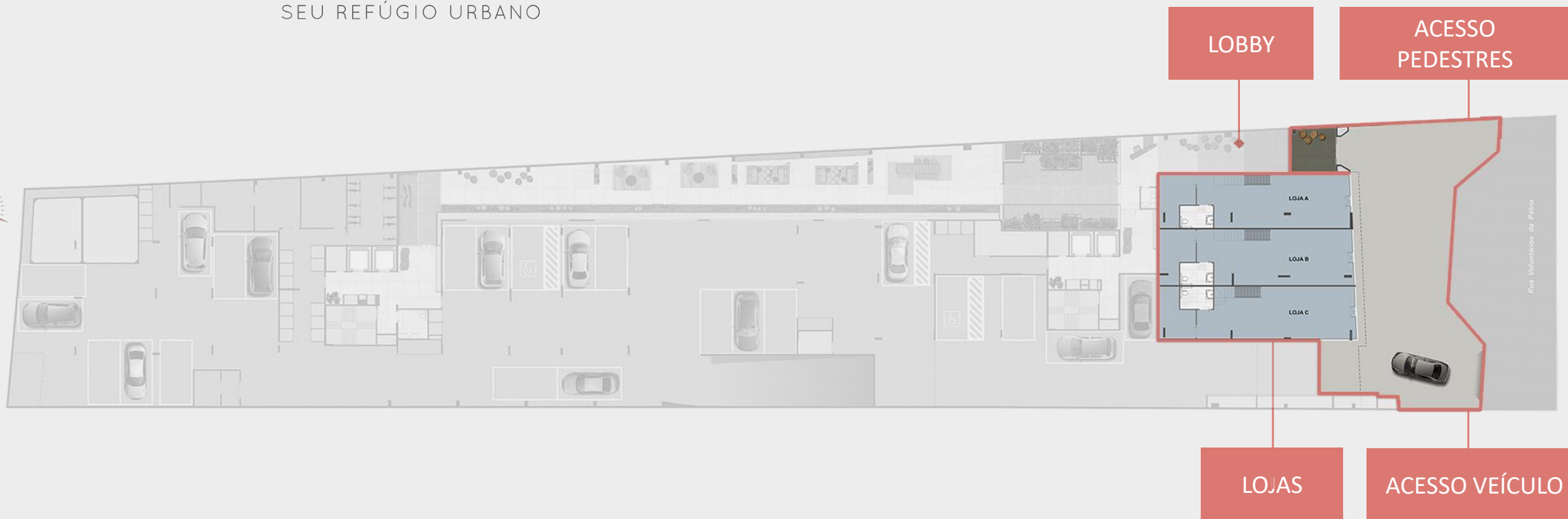
SEU REFÚGIO URBANO



PAVIMENTO TÉRREO
MASTERPLAN

VOLP40

SEU REFÚGIO URBANO



PAVIMENTO TÉRREO
MASTERPLAN

ACESSOS



Imagem ilustrativa - sujeita a alteração



estacionamento

Design

Fashion

Bakery

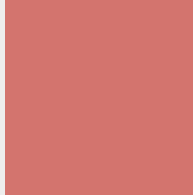
VOLP

ACESSOS

Imagem ilustrativa - sujeita a alteração

VOLP40

SEU REFÚGIO URBANO



PAVIMENTO TÉRREO
MASTERPLAN



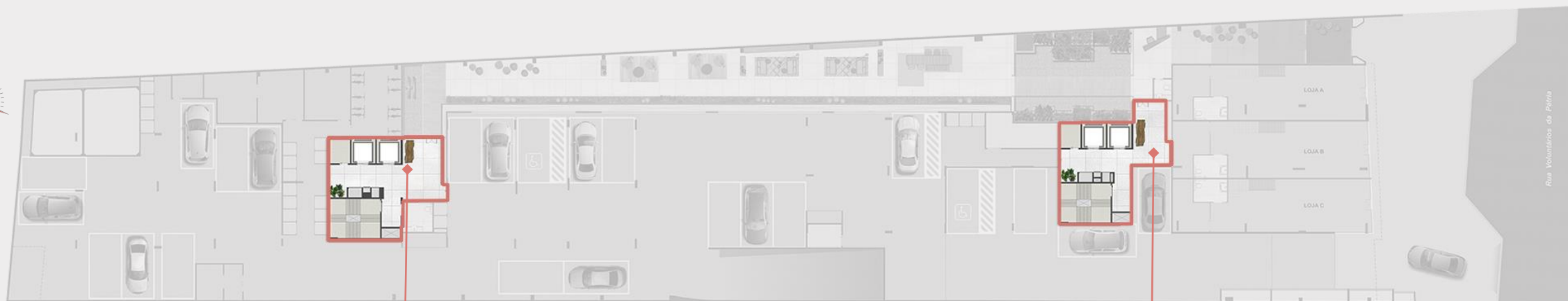
VOLP40

ATRIUM DE CHEGADA



VOLP40

SEU REFÚGIO URBANO



ACESSO EDIFÍCIO
SOUL

ACESSO EDIFÍCIO
MIND

PAVIMENTO TÉRREO
MASTERPLAN

VOLP40

SEU REFÚGIO URBANO

ED. MIND
PUC



ED. SOUL
UNIDADES GARDEN



PUC, GARAGEM E GARDENS

VOLP40

SEU REFÚGIO URBANO



PUC, GARAGEM E GARDENS



CHURRASQUEIRA E
PLAYGROUND



Imagem ilustrativa

UM ROOFTOP COM LAZER EXCLUSIVO E
SOFISTICADO
PARA ACOLHER CADA MORADOR.
SEU REFÚGIO URBANO

VOLP40
SEU REFÚGIO URBANO



ROOFTOP
COBERTURA BLOCO SOUL



ROOFTOP COBERTURA BLOCO SOUL



ROOFTOP

Imagem ilustrativa - sujeita a alteração

PISCINAS



Imagem ilustrativa - sujeita a alteração



ROOFTOP
COBERTURA BLOCO SOUL

SAUNA COM VISTA
PANORÂMICA E PATIO DE
RELAXAMENTO



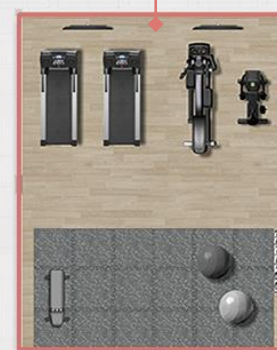
Imagem ilustrativa - sujeita a alteração

VOLP40

SEU REFÚGIO URBANO



ACADEMIA



ROOFTOP
COBERTURA BLOCO SOUL

ACADEMIA



Imagem ilustrativa - sujeita a alteração

VOLP40

SEU REFÚGIO URBANO



SALÃO DE
FESTAS/GOURMET

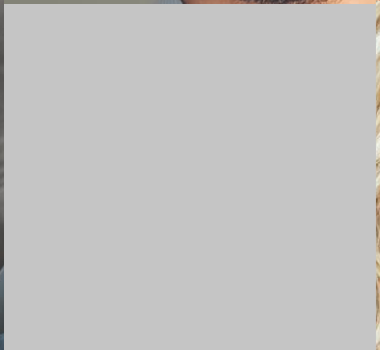
VARANDA
GOURMET

ROOFTOP
COBERTURA BLOCO SOUL

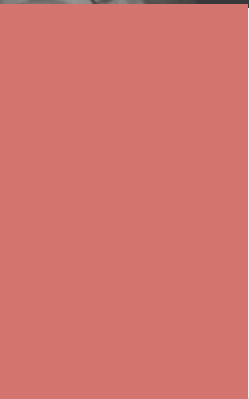


SALÃO DE FESTAS/
GOURMET

Imagem ilustrativa - sujeita a alteração



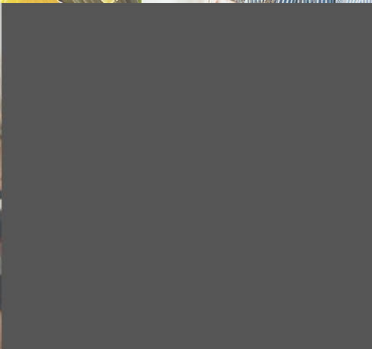
PLANTAS QUE SÃO A **VOLP40**
SUA CARA
SEU REFÚGIO URBANO

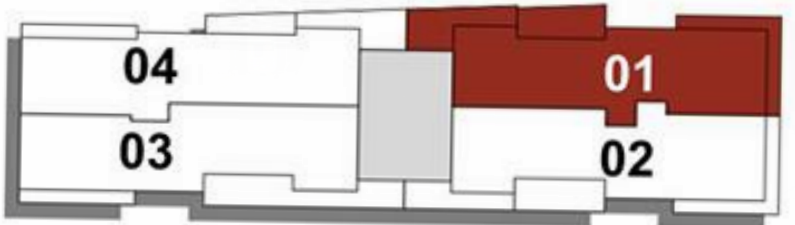
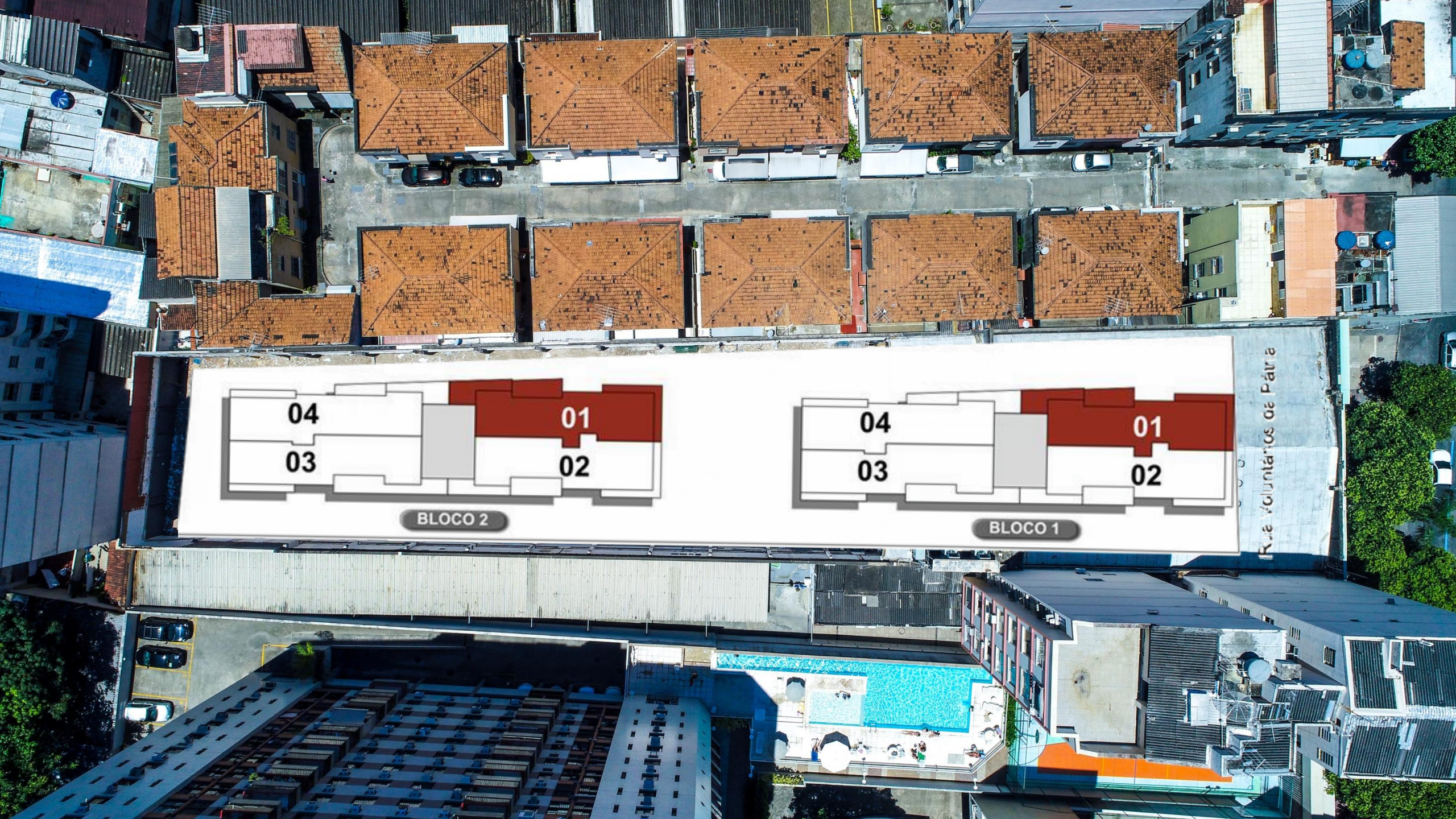


APARTAMENTOS 3 QUARTOS ALL SUITES
DE 108M² A 116M²

APARTAMENTOS GARDEN 3 QUARTOS ALL SUITES COM PISCINA
DE 197M² A 224M²

EXCLUSIVAS COBERTURAS LINEARES
4 QUARTOS ALL SUITES COM HIDRO E CHURRASQUEIRA
DE 221M² E 230M²





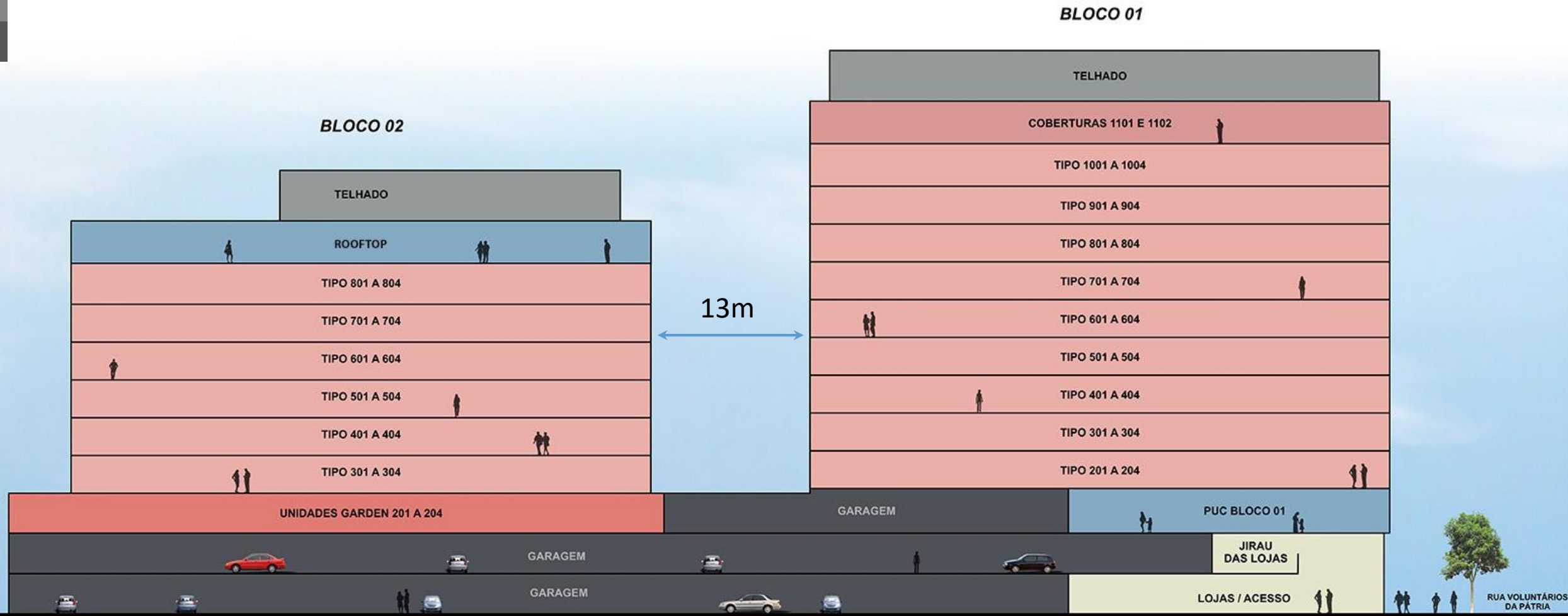
BLOCO 2



BLOCO 1

R. Voluntários de Pára

CORTE ESQUEMÁTICO





SALA

the catcher in the rye
to kill a mockingbird

Imagem ilustrativa - sujeita a alteração



VOLP40

SEU REFÚGIO URBANO

PLANTAS FLEXÍVEIS PARA VOCÊ
VIVER DO SEU JEITO

ÚNICA

CHEF

AMPLITUDE

CONFORTO



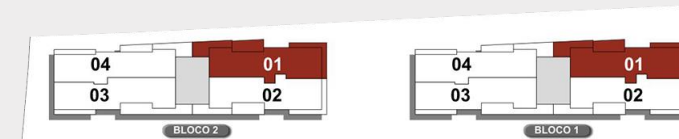
ÚNICA

PADRÃO COLUNA 1

116,40m²



Bloco 1: 2º ao 10º pavto.
Bloco 2: 3º ao 8º pavto.



ÚNICA

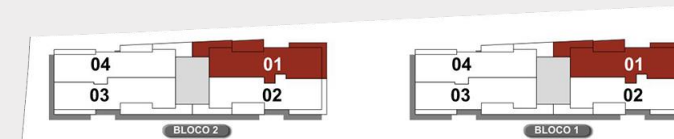
PADRÃO COLUNA 1

116,40m²

Diferenciais



Bloco 1: 2º ao 10º pavto.
Bloco 2: 3º ao 8º pavto.



ÚNICA

PADRÃO COLUNA 1

116,40m²

Diferenciais



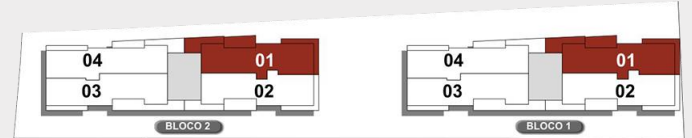
O guarda-corpo sofrerá variação conforme composição da fachada

- 1. Porcelanato em todo o apartamento
- 2. Economizador
- 3. Água quente no chuveiro e torneira das suítes e da cozinha
- 4. Área de serviço separada
- 5. Banheiro de serviço
- 6. Preparação para split (chegar e colocar)
- 7. Tomadas USB na suíte master e sala
- 8. Rouparia
- 9. Banheiros ventilados
- 10. Esquadria da sala integrada com a varanda
- 11. Cozinha e banheiros 100% revestidos
- 12. Piso varanda nivelada com a sala

BOCA DE SALA DE 5m

NA SUÍTE MASTER

**ISOLAMENTO ACÚSTICO
(voluntários da pátria)**



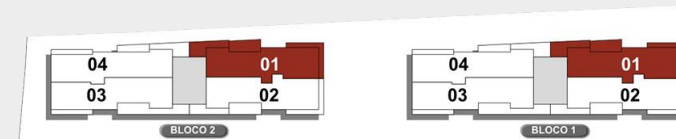
CHEF

COZINHA ABERTA INTEGRADA COM A SALA

116,40m²



Bloco 1: 2º ao 10º pavto.
Bloco 2: 3º ao 8º pavto.



AMPLITUDE

SALA AMPLIADA E COZINHA ABERTA

116,40m²



O guarda-corpo sofrerá variação conforme composição da fachada

Bloco 1: 2º ao 10º pavto.
Bloco 2: 3º ao 8º pavto.



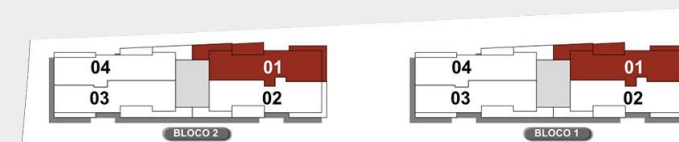
CONFORTO

SUÍTE MASTER COM CLOSET E COZINHA ABERTA

116,40m²



Bloco 1: 2º ao 10º pavto.
Bloco 2: 3º ao 8º pavto.



GARDEN - ÚNICA

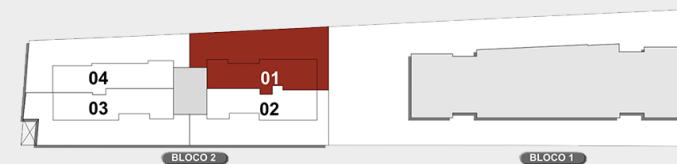
PADRÃO FINAL 1

211,45m²

PISCINA DE 2,5 X 6M ENTREGUE



Bloco 2: apto 201





Notas:

- Planta ilustrativa com sugestão de decoração e posição de aparelhos de ar condicionado.
- Móveis, armários, equipamentos, utensílios e vegetação são meramente ilustrativos e não são parte integrante do contrato.
- Os revestimentos internos das unidades serão executados conforme memorial descritivo.
- A área total indicada é privativa e as cotas foram definidas pelos limites externos das paredes (fachadas e áreas comuns) e pelo eixo das paredes entre unidades, conforme descrito na NBR 12.721 ABNT. As áreas e cotas poderão sofrer alteração de 5%.
- Essa planta poderá sofrer alteração em dimensões, pilares e shafts, decorrentes em posturas municipais, concessionárias e no decorrer da obra.
- As plantas individuais de cada unidade serão disponibilizadas junto ao contrato de compra e venda do imóvel.
- As unidades serão dotadas de infraestrutura (ponto de força, rede frigorígena, sancas e dreno) para aparelhos de ar condicionado do tipo Split, com unidades evaporadoras / condensadoras a serem instaladas conforme projeto específico. A compra e instalação dos equipamentos será por conta dos clientes.
- A instalação das máquinas de ar condicionado na fachada deverá respeitar as diretrizes que constam no manual do proprietário.
- Material sujeito a alteração sem aviso prévio.



APARTAMENTO 204

ED. SOUL

Área Privativa - 223,94m²





Notas:

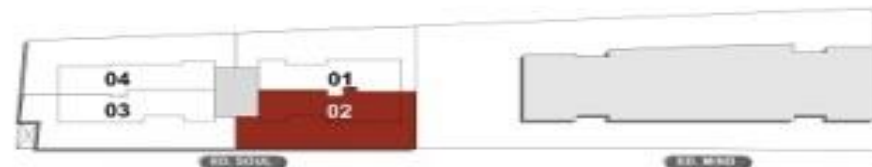
- Planta ilustrativa com sugestão de decoração e posição de aparelhos de ar condicionado.
- Móveis, armários, equipamentos, utensílios e vegetação são meramente ilustrativos e não são parte integrante do contrato.
- Os revestimentos internos das unidades serão executados conforme memorial descritivo.
- A área total indicada é privativa e as cotas foram definidas pelos limites externos das paredes (fachadas e áreas comuns) e pelo eixo das paredes entre unidades, conforme descrito na NBR 12.721 ABNT. As áreas e cotas poderão sofrer alteração de 5%.
- Essa planta poderá sofrer alteração em dimensões, pilares e shafts, decorrentes em posturas municipais, concessionárias e no decorrer da obra.
- As plantas individuais de cada unidade serão disponibilizadas junto ao contrato de compra e venda do imóvel.
- As unidades serão dotadas de infraestrutura (ponto de força, rede frigorígena, sancas e dreno) para aparelhos de ar condicionado do tipo Split, com unidades evaporadoras / condensadoras a serem instaladas conforme projeto específico. A compra e instalação dos equipamentos será por conta dos clientes.
- A instalação das máquinas de ar condicionado na fachada deverá respeitar as diretrizes que constam no manual do proprietário.
- Material sujeito a alteração sem aviso prévio.

0,5 1,00 2,00 3,00
Escala Gráfica

APARTAMENTO 202

ED. SOUL

Área Privativa - 195,97m²



Piscina – 3,2 x 3,2 m



Muro – 2,5 m

Notas:

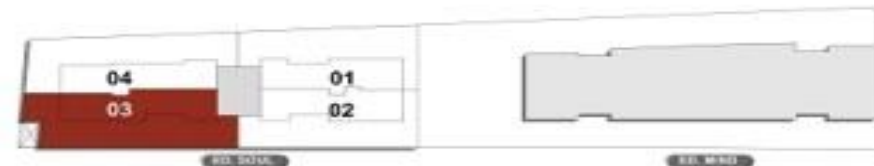
- Planta ilustrativa com sugestão de decoração e posição de aparelhos de ar condicionado.
- Móveis, armários, equipamentos, utensílios e vegetação são meramente ilustrativos e não são parte integrante do contrato.
- Os revestimentos internos das unidades serão executados conforme memorial descritivo.
- A área total indicada é privativa e as cotas foram definidas pelos limites externos das paredes (fachadas e áreas comuns) e pelo eixo das paredes entre unidades, conforme descrito na NBR 12.721 ABNT. As áreas e cotas poderão sofrer alteração de 5%.
- Essa planta poderá sofrer alteração em dimensões, pilares e shafts, decorrentes em posturas municipais, concessionárias e no decorrer da obra.
- As plantas individuais de cada unidade serão disponibilizadas junto ao contrato de compra e venda do imóvel.
- As unidades serão dotadas de infraestrutura (ponto de força, rede frigorífica, sancas e dreno) para aparelhos de ar condicionado do tipo Split, com unidades evaporadoras / condensadoras a serem instaladas conforme projeto específico. A compra e instalação dos equipamentos será por conta dos clientes.
- A instalação das máquinas de ar condicionado na fachada deverá respeitar as diretrizes que constam no manual do proprietário.
- Material sujeito a alteração sem aviso prévio.

0,5 1,00 2,00 3,00
Escala Gráfica

APARTAMENTO 203

ED. SOUL

Área Privativa - 220,93m²



ÚNICA

COBERTURA 1

229,61m²

**Hidro – 2,00 x
1,40 m**



APARTAMENTO 1101

ED. MIND

Área Privativa - 229,61m²

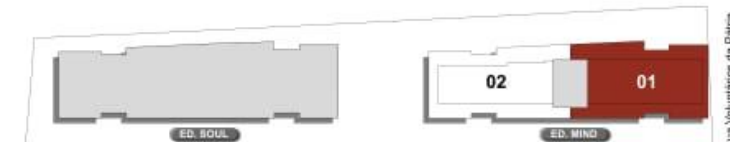


Notas:

- Planta ilustrativa com sugestão de decoração e posição de aparelhos de ar condicionado.
- Mobiliários, armários, equipamentos, utensílios e vegetação são meramente ilustrativos e não são parte integrante do contrato.
- Os revestimentos internos das unidades serão executados conforme memorial descritivo.
- A área total indicada é privativa e as cotas foram definidas pelos limites externos das paredes (fachadas e áreas comuns) e pelo eixo das paredes entre unidades, conforme descrito na NBR 12.721 ABNT. As áreas e cotas poderão sofrer alteração de 5%.
- Essa planta poderá sofrer alteração em dimensões, pilares e shafts, decorrentes em posturas municipais, concessionárias e no decorrer da obra.
- As plantas individuais de cada unidade serão disponibilizadas junto ao contrato de compra e venda do imóvel.
- As unidades serão dotadas de infraestrutura (ponto de força, rede frigorígena, sanças e dreno) para aparelhos de ar condicionado do tipo Split, com unidades evaporadoras / condensadoras a serem instaladas conforme projeto específico. A compra e instalação dos equipamentos será por conta dos clientes.
- A instalação das máquinas de ar condicionado na fachada deverá respeitar as diretrizes que constam no manual do proprietário.
- Material sujeito a alteração sem aviso prévio.

0.0 0.50 1.00 2.00 3.00

Escala Gráfica



Cobertura 02



Notas:

- Planta ilustrativa com sugestão de decoração e posição de aparelhos de ar condicionado.
- Mobiliários, armários, equipamentos, utensílios e vegetação são meramente ilustrativos e não são parte integrante do contrato.
- Os revestimentos internos das unidades serão executados conforme memorial descritivo.
- A área total indicada é privativa e as cotas foram definidas pelos limites externos das paredes (fachadas e áreas comuns) e pelo eixo das paredes entre unidades, conforme descrito na NBR 12.721 ABNT. As áreas e cotas poderão sofrer alteração de 5%.
- Essa planta poderá sofrer alteração em dimensões, pilares e shafts, decorrentes em posturas municipais, concessionárias e no decorrer da obra.
- As plantas individuais de cada unidade serão disponibilizadas junto ao contrato de compra e venda do imóvel.
- As unidades serão dotadas de infraestrutura (ponto de força, rede frigorígena, sanças e dreno) para aparelhos de ar condicionado do tipo Split, com unidades evaporadoras / condensadoras a serem instaladas conforme projeto específico. A compra e instalação dos equipamentos será por conta dos clientes.
- A instalação das máquinas de ar condicionado na fachada deverá respeitar as diretrizes que constam no manual do proprietário.
- Material sujeito a alteração sem aviso prévio.

0,0 0,50 1,00 2,00 3,00

Escala Gráfica

APARTAMENTO 1102

ED. MIND

Área Privativa - 221,06m²





TEGRA ID

PARA ATENDER ÀS NECESSIDADES ESPECÍFICAS DE SUA FAMÍLIA E TORNAR SUA CASA PERSONALIZADA, A TEGRA OFERECE MAIS OPÇÕES DE ACABAMENTOS, ALÉM DO PADRÃO DETERMINADO PELO CONTRATO E OPÇÕES DE PLANTAS QUE SE ADEQUAM AO SEU ESTILO DE VIDA*

*INFORME-SE SOBRE OS PRAZOS DE ATENDIMENTO E FORMALIZAÇÃO DOS CONTRATOS DE ID. MANTENHA SEUS DADOS ATUALIZADOS PARA GARANTIR QUE VOCÊ RECEBERÁ TODOS OS COMUNICADOS, INCLUSIVE OS PRAZOS DE INÍCIO E TÉRMINO DO PROGRAMA.



VOLP40

SEU REFÚGIO URBANO

DESIGN THINKING - IM

Personas do Design Thinking

A compra do VOLP 40 está associada a:

VOLP40

SEU REFÚGIO URBANO



PATRIMÔNIO

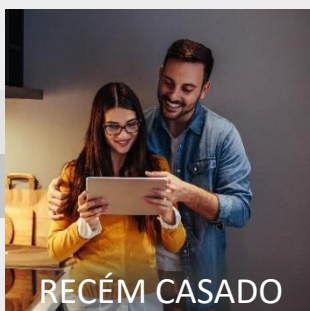
STATUS

SEGURANÇA

FELICIDADE

LAR PARA A
FAMÍLIA

CONQUISTA E
REALIZAÇÃO



TRANQUILIDADE

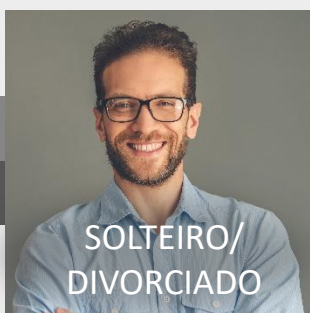
SEGURANÇA E
PRIVACIDADE

SATISFAÇÃO

REALIZAÇÃO

QUALIDADE
DE VIDA

ESTABILIDADE



PRATICIDADE

STATUS

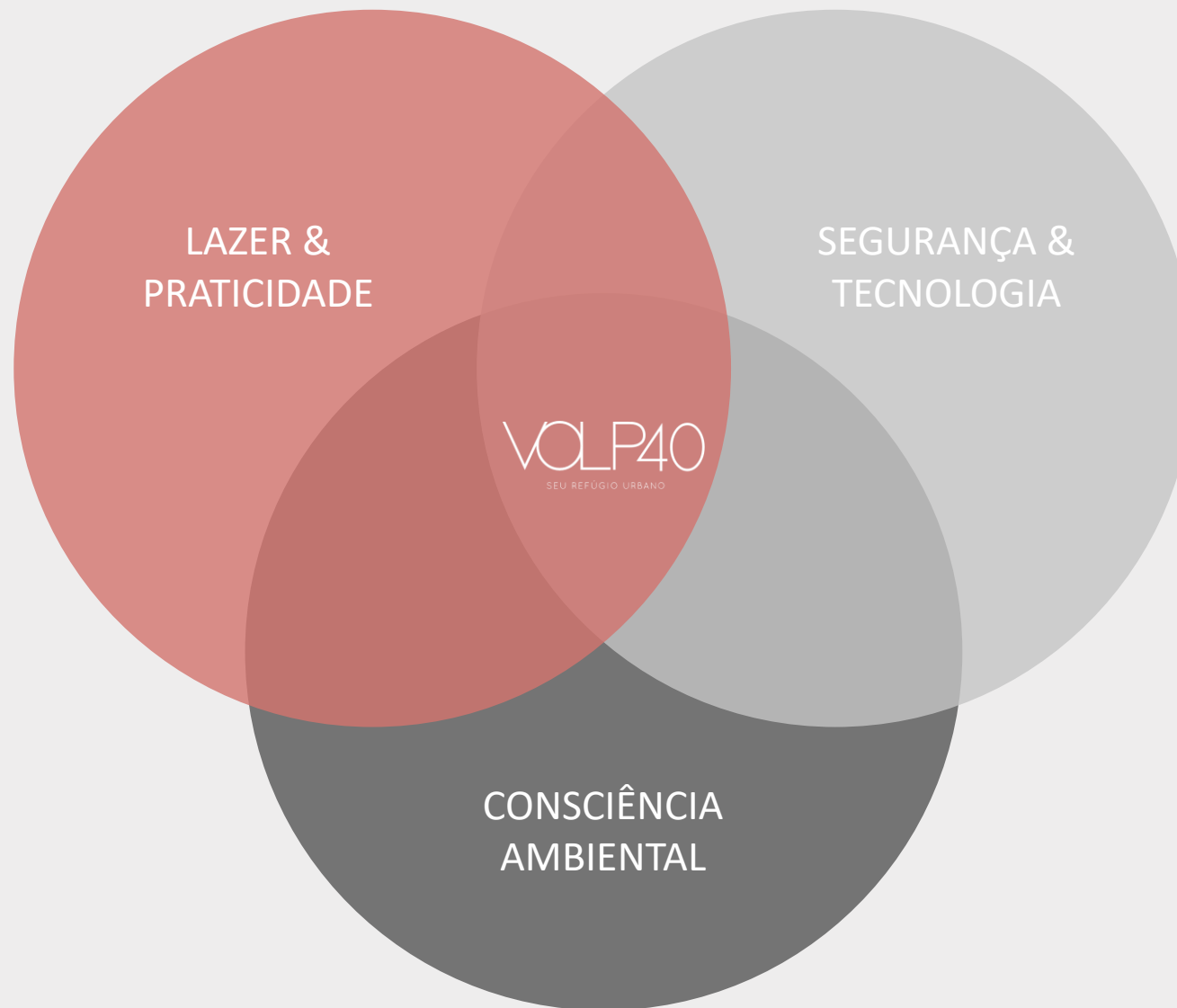
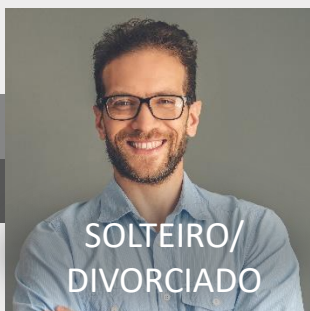
SEGURANÇA

REALIZAÇÃO
PESSOAL

ESTILO DE
VIDA

CONFORTO

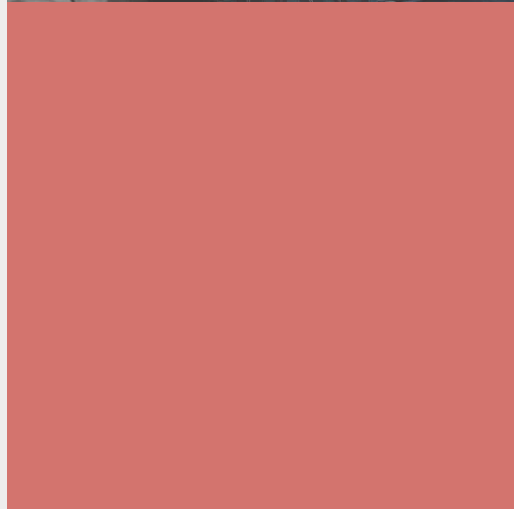
Design Thinking



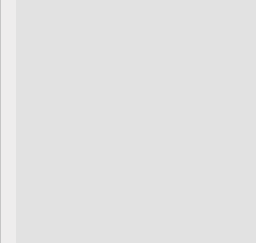
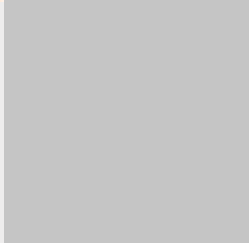


VOLP40

SEU REFÚGIO URBANO



O QUE SEU CLIENTE
QUER?





LAZER &
PRATICIDADE



SEGURANÇA &
TECNOLOGIA

VOLP40
SEU REFÚGIO URBANO



CONSCIÊNCIA
AMBIENTAL

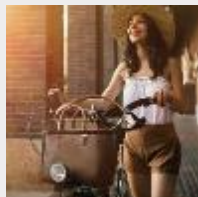
O QUE SEU CLIENTE
QUER?





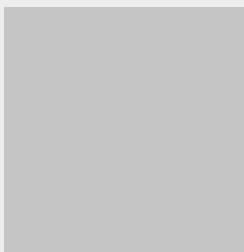
LAZER & PRATICIDADE

LAZER & PRATICIDADE



- Piscina climatizada e com iluminação;
- Sauna a vapor panorâmica;
- Academia;
- Salão de festas/gourmet - duplo uso;
- Churrasqueira;
- Playground;
- Boxes individuais na garagem para os apartamentos tipo;
- Apartamentos entregues com infraestrutura para split;
- Bicicletário com bikes compartilhadas;
- Compartilhamento de ferramentas;
- Espaço para recebimento de encomendas e compras de mercado.

VOLP40
SEU REFÚGIO URBANO





LAZER & PRATICIDADE



Piscina climatizada e com
iluminação



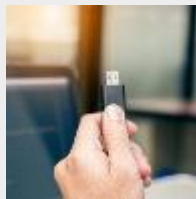
Salão de Festas/Gourmet



Boxes individuais na garagem para os
apartamentos tipo



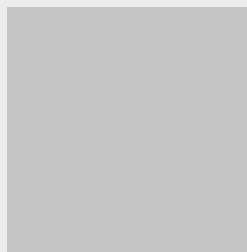
SEGURANÇA & TECNOLOGIA



- Câmeras de monitoramento;
- Pulmão para controle de acesso de pedestres e veículos;
- Fechadura digital no acesso ao empreendimento;
- Previsão para WIFI nas áreas sociais do condomínio;
- Ambientes sociais entregues com sonorização;
- Tomadas USB na sala e suítes dos apartamentos
- Fechadura digital na porta de entrada dos apartamentos;
- Infraestrutura para cabeamento de rede integrado nos apartamentos.

VOLP40

SEU REFÚGIO URBANO





SEGURANÇA & TECNOLOGIA



Pulmão para controle de acesso de pedestres e veículos



Fechadura digital na porta de entrada dos apartamentos



CONSCIÊNCIA AMBIENTAL



- Bacias sanitárias com duplo acionamento;
- Torneiras com temporizador nas áreas comuns;
- Iluminação em LED;
- Esquadrias das salas e suíte máster com grandes vãos para melhor iluminação e ventilação;
- Iluminação com sensor de presença nas circulações e halls de acesso;
- Espaços designados para coleta seletiva de lixo, recolhimento de óleo e lixo orgânico no condomínio;
- Placas solares entregues no condomínio;
- Apartamentos entregues com economizador de energia;
- Bicicletário com tomadas para carregar bicicleta elétrica;
- Tomadas para carro elétrico;
- Mini horta.

VOLP40
SEU REFÚGIO URBANO



Espaços designados para coleta seletiva



Placas solares entregues no condomínio



CONSCIÊNCIA
AMBIENTAL



Apartamentos entregues com economizador de energia



Tomadas para carro elétrico

VOLP40

SEU REFÚGIO URBANO

R. VOLUNTÁRIOS DA PÁTRIA, Nº 40